

A close-up photograph of an owl's face, looking directly at the camera. The image is overlaid with a blue wireframe pattern of thin, curved lines that sweep across the owl's features. The text 'MILLING CENTER' is centered over the owl's face in a white, bold, sans-serif font. The letters are spaced out, with small blue dots between the 'G' and 'C' in the third row, and between the 'E' and 'R' in the fifth row.

M I L L  
L I N G  
G • C  
E N T  
E R •



B&B DENTAL  
IMPLANT COMPANY

# ОГЛАВЛЕНИЕ

## ФРЕЗЕРНЫЙ ЦЕНТР

РАБОЧИЙ ПРОЦЕСС.....	4
ОБОРУДОВАНИЕ.....	5
МАТЕРИАЛЫ.....	6

## ОСНОВНЫЕ КОНСТРУКЦИИ

ОСНОВНЫЕ КОНСТРУКЦИИ.....	7
КОРОНКИ И МОСТЫ С ОПОРОЙ НА СОБСТВЕННЫЕ ЗУБЫ.....	8
ИНДИВИДУАЛЬНЫЕ АБАТМЕНТЫ И ОДНОКОМПОНЕНТНЫЕ КОРОНКИ КОНСТРУКЦИИ НА ОСНОВЕ ПРЕМИЛЛОВ.....	8
ЦЕМЕНТНАЯ ФИКСАЦИЯ.....	9
НЕРОТАЦИОННЫЕ ТИТАНОВЫЕ ОСНОВАНИЯ.....	9
РОТАЦИОННЫЕ ТИТАНОВЫЕ ОСНОВАНИЯ.....	9
ТИТАНОВЫЕ ОСНОВАНИЯ ДЛЯ MUA И FLAT.....	9
ОДНОКОМПОНЕНТНЫЕ БАЛКИ ДЛЯ ИМПЛАНТАТОВ.....	10
МОСТЫ С ВИНТОВОЙ ФИКСАЦИЕЙ И МОСТЫ "ТОРОНТО".....	10
СОЗДАНИЕ ПРОТОТИПОВ МОДЕЛЕЙ.....	11
УГЛОВАЯ ШАХТА.....	11

## ПОДГОТОВКА ФАЙЛОВ

ПОДГОТОВКА ФАЙЛОВ.....	12
СНЯТИЕ ОТТИСКА.....	12
КЛИНИЧЕСКИЙ СЛУЧАЙ.....	12

## УСЛУГИ ФРЕЗЕРНОГО ЦЕНТРА V&B DENTAL

УСЛУГИ ФРЕЗЕРНОГО ЦЕНТРА V&B DENTAL.....	13
ВАЖНАЯ ИНФОРМАЦИЯ.....	13
ГАРАНТИЯ И ВОЗВРАТ.....	13

## КОМПОНЕНТЫ

КОМПОНЕНТЫ ДЛЯ ЛИНИЙ ZP, EV, WIDE.....	14
КОМПОНЕНТЫ ДЛЯ ПЛАТФОРМЫ MUA.....	15
КОМПОНЕНТЫ ДЛЯ ДИНИИ SLIM.....	16
КОМПОНЕНТЫ ДЛЯ ПЛАТФОРМЫ FLAT.....	17
КЛЮЧИ И АКСЕССУАРЫ.....	18
ДОВЕДИТЕ СВОИ ОПЕРАЦИИ ДО СОВЕРШЕНСТВА.....	19

# ФРЕЗЕРНЫЙ ЦЕНТР V&V

Фрезерный центр V&V - это внутреннее подразделение, которое оказывает поддержку, разрабатывает и изготавливает ортопедические конструкции и реставрации из широкого спектра материалов, используя системы CAD CAM.

Мы создали цифровые библиотеки, совместимые с системой дентальных имплантатов V&V. Подразделение оснащено современным программным обеспечением, фрезерными станками и 3D-принтерами, которыми управляют опытные инженеры и квалифицированные зубные техники.

В дополнение к технической поддержке мы предлагаем инновационную услугу цифрового планирования ваших операций с использованием нашего программного обеспечения Guide System.

Мы стремимся помочь вам самостоятельно управлять вашими кейсами, а также предложить вам услуги по печати моделей и шаблонов.

Опыт наших технических специалистов, сосредоточенный на ваших потребностях, обеспечивает качество, точность и полную индивидуальность конечного продукта.



# РАБОЧИЙ ПРОЦЕСС

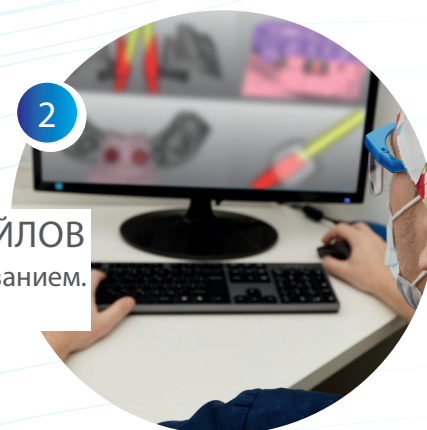


1

## ПОЛУЧЕНИЕ

STL файлов из систем CAD  
(3Shape, Exocad, Dental Wings).

3shape exocad dental wings



2

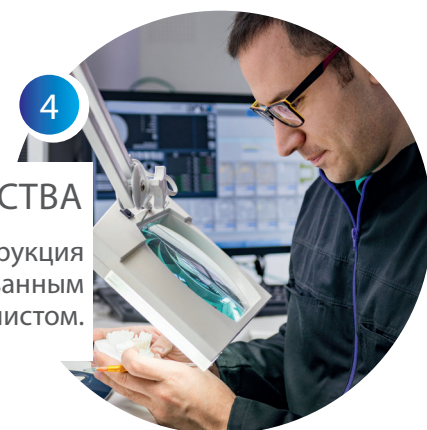
## ПРОВЕРКА ФАЙЛОВ перед фрезерованием.



3

## ИЗГОТОВЛЕНИЕ

конструкций с помощью оборудования.



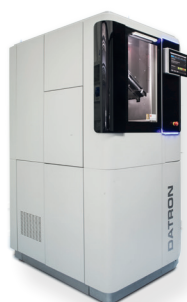
4

## КОНТРОЛЬ КАЧЕСТВА

перед отправкой каждая конструкция  
проверяется квалифицированным  
специалистом.

# ОБОРУДОВАНИЕ

Мы используем новейшие фрезерные станки и принимаем файлы из любой открытой системы сканирования. Окончательная проверка проводится квалифицированными зубными техниками, чтобы гарантировать качество продукции и точность изготовленных изделий.



## ФРЕЗЕРНЫЕ СТАНКИ DATRON

У нас есть два фрезерных станка Datron. Один используется для фрезерования металла, а другой - для изготовления конструкций из циркония и ПММА. Мы фрезеруем диски и премиллы, чтобы получить абатменты с максимальной точностью соединения.



## ОБОРУДОВАНИЕ ДЛЯ ЛАЗЕРНОГО СПЕКАНИЯ SISMA

Для лазерного спекания конструкций мы используем машину Sisma MySynt 100 с технологией двойного спекания для повышения скорости. Этот высокоточный инструмент позволяет нам изготавливать как хром-кобальтовые, так и титановые конструкции.



## ПРИНТЕР STRATASYS 300BJ

Этот принтер позволяет печатать одновременно несколько моделей и управлять ими с очень высокой точностью.



## ПРИНТЕР UNIZ SLASH PLUS

Компактная, быстрая и точная машина для печати моделей из смолы, обеспечивающая гарантированную высокую надежность и короткое время изготовления.

# МАТЕРИАЛЫ

Мы предлагаем широкий ассортимент сырья, чтобы стоматологи могли выбрать наиболее подходящее решение для каждого клинического случая:

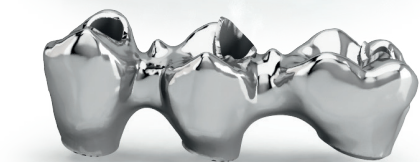
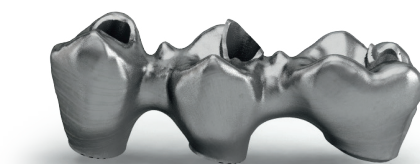
**Биомедицинский титан:** реставрации фрезеруются из титановых дисков Gr 5 или премиллов в соответствии с международными стандартами. Титан также может быть использован в сочетании с процессом лазерного спекания. Этот сплав со временем проявляет превосходную механическую прочность. Он идеально подходит для реставрации полной дуги.

**Хром-кобальт:** В процессе фрезерования используются хром-кобальтовые диски и премиллы. Этот сплав также может быть спечен и сохранит свои ключевые характеристики: высокую коррозионную стойкость и хорошо зарекомендовавшую себя биосовместимость.

**Многослойный цирконий:** естественный оттенок дентина и эмали имитируется благодаря 5 наложенным слоям оксида циркония. Эстетический результат коронок гарантируется каждым отдельным слоем, который создает трехмерный эффект и естественную прозрачность. Конструкции из монослоя циркония также доступны по запросу.

**ПЭЭК:** Реставрации ПЭЭК идеально подходят для пациентов с проблемами аллергии и подходят для балок и реставраций с винтовой фиксацией. Поскольку этот материал рентгеноконтрастен, для протеза с винтовой фиксацией можно проверить правильность прилегания к платформе имплантата.

**ПММА для временных работ:** многослойная технология позволяет нам воспроизводить естественный цвет дентина и эмали и достигать тщательно подобранных оттенков. Наслаивание создает трехмерный полупрозрачный эффект. Структуры из монослоя ПММА также доступны по запросу.



# ОСНОВНЫЕ КОНСТРУКЦИИ

## STL ФАЙЛЫ ДЛЯ ФРЕЗЕРОВКИ И СПЕКАНИЯ

Процесс начинается с файлов STL, созданных с помощью подходящего программного обеспечения; файлы проверяются нашими специалистами перед продолжением работы. При отправке файла важно, чтобы вы указали желаемую технологию обработки и материал, а также указали свои данные и любые конкретные варианты отправки. Все это поможет ускорить доставку.

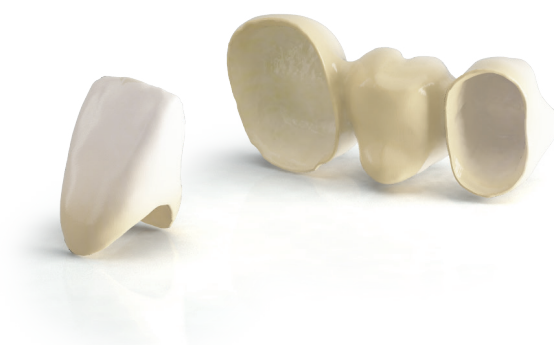
Продукт будет изготовлен максимум за 4 рабочих дня, плюс время доставки. Вы сможете выбрать одну из следующих конструкций из любого материала по вашему выбору из доступного ассортимента.

- ▶ КОРОНКИ И МОСТЫ С ОПОРОЙ НА СОБСТВЕННЫЕ ЗУБЫ
- ▶ ИНДИВИДУАЛЬНЫЕ АБАТМЕНТЫ И ОДНОКОМПОНЕНТНЫЕ КОРОНКИ
- ▶ КОНСТРУКЦИИ НА ОСНОВЕ ПРЕМИЛЛОВ
- ▶ ЦЕМЕНТНАЯ ФИКСАЦИЯ
  - └ Неротационные титановые основания
  - └ Ротационные титановые основания
  - └ Титановые основания для MUA и FLAT
- ▶ ОДНОКОМПОНЕНТНЫЕ БАЛКИ ДЛЯ ИМПЛАНТАТОВ
- ▶ МОСТЫ С ВИНТОВОЙ ФИКСАЦИЕЙ И МОСТЫ "ТОРОНТО"
- ▶ СОЗДАНИЕ ПРОТОТИПОВ МОДЕЛЕЙ

# КОРОНКИ И МОСТЫ С ОПОРОЙ НА СОБСТВЕННЫЕ ЗУБЫ

Конструкции имеют микро-допуски и очень малую толщину в пришеечной области, что обеспечивает менеджмент мягких тканей и эстетику.

Изделия из циркония подвергаются контролируемой процедуре спекания, которая длится более 10 часов, чтобы избежать любых проблем, связанных с пористостью поверхности или деформацией.



# ИНДИВИДУАЛЬНЫЕ АБАТМЕНТЫ И ОДНОКОМПОНЕНТНЫЕ КОРОНКИ

## ПРЕМИЛЛЫ

Абатменты могут быть созданы для всех платформ дентальных имплантатов V&V. Фрезерование абатментов и коронок обеспечивает точное соблюдение профиля уступа, полученного из файла.



### ВАЖНО

Фрезерованные конструкции идут в комплекте с винтом.



### ВСЯ ЛИНЕЙКА КОМПОНЕНТОВ:

- 3P EV и WIDE стр. 14
- SLIM стр.16



# ЦЕМЕНТНАЯ ФИКСАЦИЯ

## НЕРОТАЦИОННЫЕ ТИТАНОВЫЕ ОСНОВАНИЯ

Титановые основания сочетают в себе точность соединения титан-титан между имплантатом и абатментами и эстетические преимущества, новейших протезных материалов.

Для склеивания двух деталей рекомендуется использовать анаэробный цемент после отверждения керамического покрытия в печи. Титановые основания для цементной фиксации доступны для всех платформ зубных имплантатов V&V.



## РОТАЦИОННЫЕ ТИТАНОВЫЕ ОСНОВАНИЯ

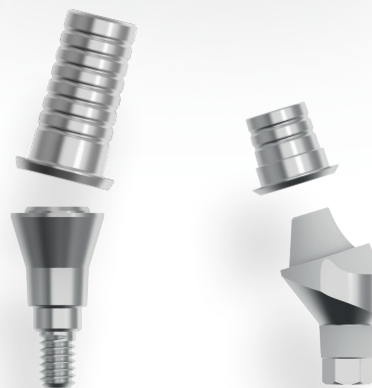
Обеспечивает отличную пассивную посадку конструкции, особенно в случае фрезерованных многоблочных конструкций.

Пожалуйста, обратите внимание, что основания должны быть вклеены после нанесения керамического покрытия.



## ТИТАНОВЫЕ ОСНОВАНИЯ ДЛЯ MUA И FLAT

Титановые основания могут использоваться как на MUA, так и на FLAT для поддержки ортопедических конструкций на нескольких имплантатах.



### ВСЯ ЛИНЕЙКА КОМПОНЕНТОВ:

- 3P EV и WIDE стр. 14
- SLIM стр. 16

- MUA стр. 15
- FLAT стр. 17

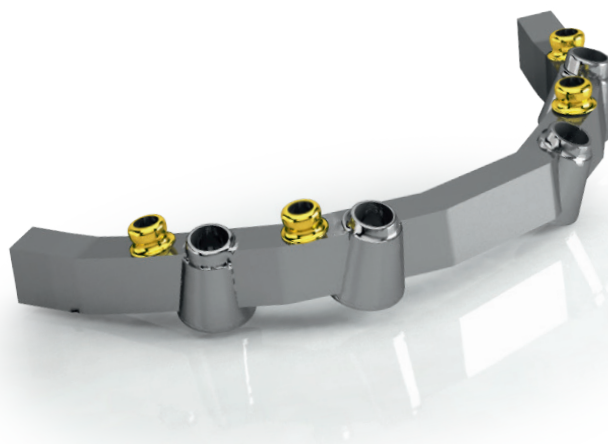
### ВАЖНО

При необходимости конструкции оснащаются винтами и титановыми основаниями.

## ОДНОКОМПОНЕНТНЫЕ БАЛКИ ДЛЯ ИМПЛАНТАТОВ

Фрезерный центр может определять положения винтов для шаровидных аттачментов, локаторов или других специальных абатментов на основе вашего файла STL.

Важно указать технические характеристики абатмента, который будет включен в проект при заказе.



### ВАЖНО

Там, где это необходимо, конструкции оснащаются фиксирующими винтами. Коннекторы не поставляются компанией V&B Dental.

## МОСТЫ С ВИНТОВОЙ ФИКСАЦИЕЙ И МОСТЫ "ТОРОНТО"

Изготовление мостовидных протезов с винтовой фиксацией отвечает требованиям как к временным конструкциям с использованием таких материалов, как биомедицинская смола, так и к постоянным конструкциям.

Для мезоструктур по запросу изготавливаются резьбовые шахты для коннекторов. Чтобы проверить возможность использования угловых шахт в проектах такого типа и получить коммерческое предложение, пожалуйста, свяжитесь с фрезерным центром.



### ВАЖНО

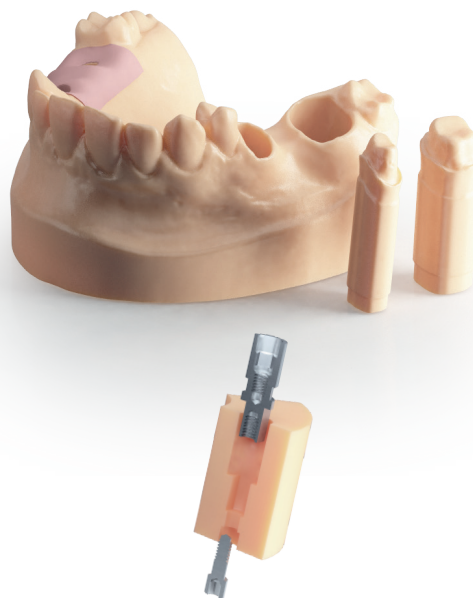
Там, где это необходимо, конструкции оснащаются фиксирующими винтами. Коннекторы не поставляются компанией V&B Dental.

# СОЗДАНИЕ ПРОТОТИПОВ МОДЕЛЕЙ

У нас есть возможность изготовить прототипы моделей для протезирования на имплантатах и абатментах. Вы также можете запросить установку съемных абатментов и/или искусственной десен.

Использование моделей стало возможно благодаря лабораторным 3D-аналогам с 2-мя антиротационными поверхностями, и нижним фиксирующим винтом. Эти компоненты гарантируют высокую точность при извлечении и установке на свои места на моделях, а также возможность их повторного использования.

Работа будет завершена максимум за 4 рабочих дня плюс время доставки.



## ВСЯ ЛИНЕЙКА КОМПОНЕНТОВ:

- 3P EV и WIDE стр. 14  
- SLIM стр. 16

- MUA стр. 15  
- FLAT стр. 17

### ВАЖНО

Чтобы скачать библиотеки, посетите раздел фрезерования на нашем сайте или обратитесь в центр фрезерования.

# УГЛОВАЯ ШАХТА

Там, где отверстия винтовой шахты должны располагаться в вестибулярном направлении, можно скорректировать наклон, используя угловые шахты, для более эстетически подходящего положения.



## ВСЯ ЛИНЕЙКА КОМПОНЕНТОВ:

- 3P EV и WIDE стр. 14  
- SLIM стр. 16

- MUA стр. 15  
- FLAT стр. 17



### ВАЖНО

Чтобы скачать библиотеки, посетите раздел фрезерования на нашем сайте или обратитесь в центр фрезерования.

# ПОДГОТОВКА ФАЙЛОВ

## СНЯТИЕ ОТТИСКОВ

Настольный сканер: при снятии физического оттиска можно отсканировать модель, оснащенную аналогами и компонентами для сканирования.

Этого решения лучше избегать при использовании конфигураций MUA или FLAT.

Внутриротовой сканер: оттиск снимается непосредственно во рту пациента с помощью внутриротового сканера, а сканируемый компонент вставляется в имплантаты.

Этот подход не рекомендуется для реставраций полной дуги.

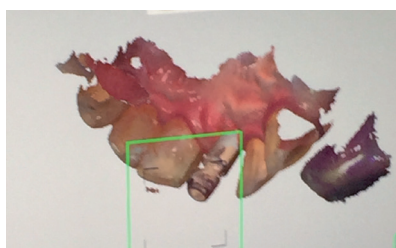


## КЛИНИЧЕСКИЙ СЛУЧАЙ

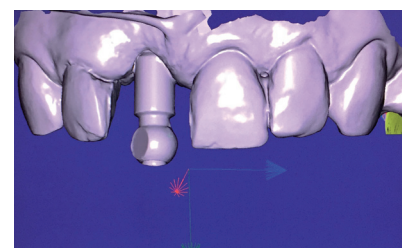
Ниже описаны этапы клинического случая в полном цифровом протоколе. Важно использовать соответствующий сканируемый абатмент для конкретного типа имплантата и супраструктуры, которые могут быть запрошены в нашем фрезерном центре.



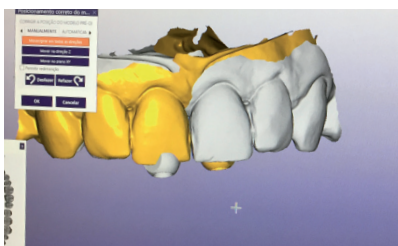
Установка сканируемого компонента на имплантат.



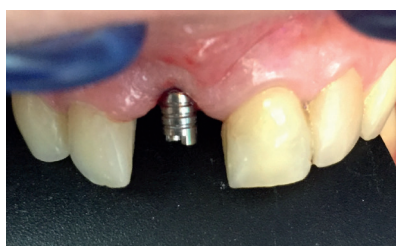
Снятие оттиска интраоральным сканером



Сопоставление с помощью программы CAD.



Моделирование протеза, файл передан во фрезерный центр.



Установка абатмента.



Финальный результат.

# УСЛУГИ ФРЕЗЕРНОГО ЦЕНТРА V&V DENTAL

Поскольку результат операции предсказуем при планировании с помощью программного обеспечения, можно заранее подготовить реставрацию и зафиксировать ее после операции. Это можно сделать в нашем фрезерном центре или, по усмотрению врача, в любой лаборатории с необходимым оборудованием. Цифровые библиотеки доступны на нашем веб-сайте [www.bebdental.ru](http://www.bebdental.ru). Для получения более подробной информации и технической помощи, пожалуйста, свяжитесь с нашим Отделом навигационной хирургии.

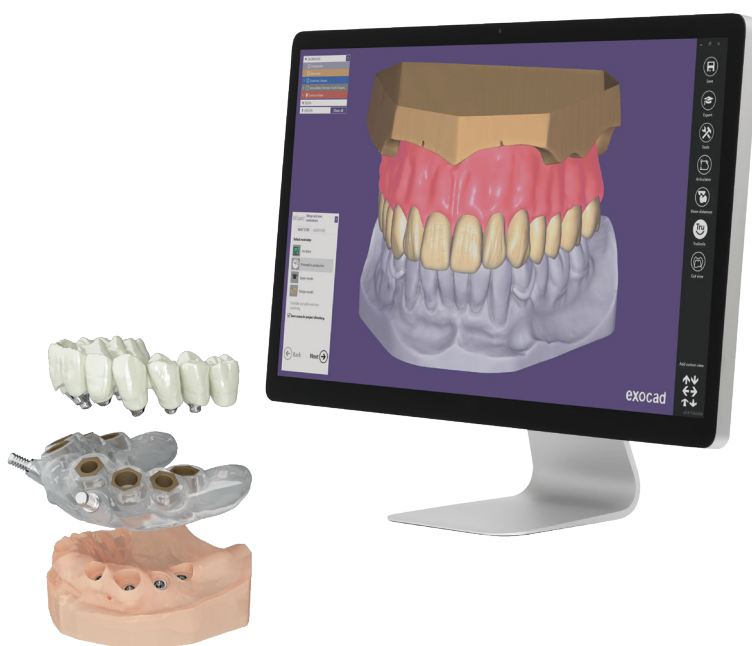
## ВАЖНАЯ ИНФОРМАЦИЯ

Готовый продукт передается курьеру в течение рабочих дней, указанных для каждого продукта. Это не учитывает время доставки курьером: пожалуйста, обратитесь к вашему менеджеру для получения дополнительной информации о доставке в ваш регион. Работа над продуктом начинается в день получения файла, при условии, что файл доставлен до 12:00 вечера; для файлов, доставленных после этого времени, необходимо добавить один рабочий день.

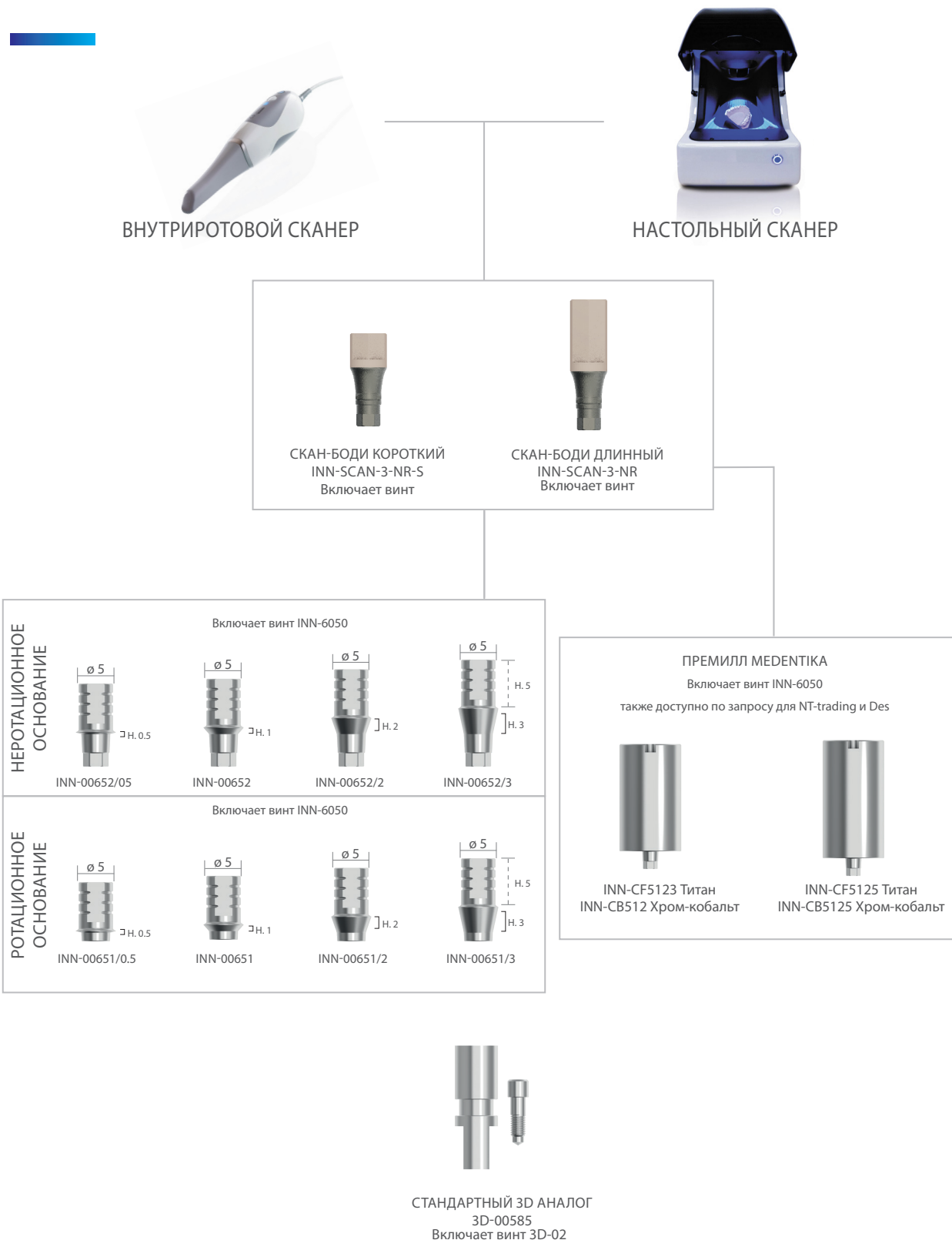
## ГАРАНТИЯ И ВОЗВРАТ

### Продукты CAD / CAM

В случае доказанных дефектов изготовления, V&V Dental оставляет за собой право заменить товары по гарантии на товары без дефектов - дефектный материал должен быть возвращен в стерильных условиях вместе со счетом и документами заказа. Для гарантийной замены производимых нами полуфабрикатов необходимо указать следующую информацию: код файла и дату отправки файла на обработку. Повторное изготовление: возврат дефектного материала является обязательным. В случае дефектов производства или ошибок, со стороны V&V Dental, гарантия распространяется на 100% дефектного полуфабриката.



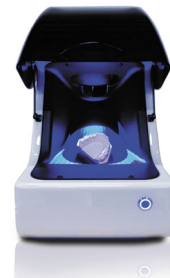
# КОМПОНЕНТЫ ДЛЯ ЛИНИЙ 3P, EV, WIDE



# КОМПОНЕНТЫ ДЛЯ ПЛАТФОРМЫ MUA



ВНУТРИРОТОВОЙ СКАНЕР



НАСТОЛЬНЫЙ СКАНЕР

НЕРОТАЦИОННЫЙ  
СКАН-БОДИ MUA  
SCAN-MUA  
Включает винт INN-6051

НЕРОТАЦИОННЫЙ  
СКАН-БОДИ MUA  
SCAN-MUA-S  
Включает винт INN-6051

ПРЯМОЙ	<p>INN-4750/1</p>	<p>INN-4750/2</p>	<p>INN-4750/3</p>	<p>INN-4750/4</p>	<p>INN-4750/5</p>	
	Включает винт INN-5146					
УГЛОВОЙ - 17°	<p>INN-1760/1</p>	<p>INN-1750/2</p>	<p>INN-1750/3</p>	<p>INN-1750/4</p>	<p>INN-1750/5</p>	<p>INN-1750/6</p>
	Включает винт INN-5146					
УГЛОВОЙ - 30°	<p>INN-3050/1</p>	<p>INN-3050/2</p>	<p>INN-3050/3</p>	<p>INN-3050/4</p>	<p>INN-3050/5</p>	<p>INN-3050/6</p>

Включает винт INN-6051

ТИТАНОВОЕ ОСНОВАНИЕ ДЛЯ MUA  
3D-5144      3D-5145

Включает винт 3D-14

КОМПОНЕНТ С УГЛОВОЙ ШАХТОЙ  
3D-5143

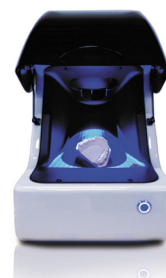
MUA АНАЛОГ  
3D-00586  
Включает винт 3D-02



# КОМПОНЕНТЫ ДЛЯ ЛИНИИ SLIM



ВНУТРИРОТОВОЙ СКАНЕР



НАСТОЛЬНЫЙ СКАНЕР



СКАН-БОДИ  
SL-SCAN-2-NR  
Включает винт 00358/V

НЕРОТАЦИОННОЕ ОСНОВАНИЕ		Включает винт 00358/V			
				$\varnothing 3.5$	H. 5
00652	00652/1	00652/2	00652/3		H. 3
РОТАЦИОННОЕ ОСНОВАНИЕ		Включает винт 00358/V			
				$\varnothing 3.5$	H. 5
00652/R	00652/1R	00652/2R	00652/3R		H. 3

## ПРЕМИЛЛ МЕДЕНТИКА

Включает винт 00358/V  
также доступно по запросу для NT-trading и Des



SL-CF2122 Титан  
SL-CB2122 Хром-кобальт



SL-CF2124 Титан  
SL-CB2124 Хром-кобальт



SLIM 3D АНАЛОГ  
3D-0097AN/1

Включает винт 3D-02



# КОМПОНЕНТЫ ДЛЯ ПЛАТФОРМЫ FLAT



ВНУТРИРОТОВОЙ СКАНЕР



НАСТОЛЬНЫЙ СКАНЕР



СКАН-БОДИ FLAT  
SCAN-FLAT  
Включает винт INN-00690

ЛИНИЯ MZR, EV, WIDE			
	FLAT INN-00669	FLAT INN-00669/3	FLAT INN-00669/4
	ø 4,5 H. 2	ø 4,5 H. 3	ø 4,5 H. 4
ЛИНИЯ SLIM			
	FLAT SLIM SL-00669	FLAT SLIM SL-00669/3	FLAT SLIM SL-00669/4
	ø 4,5 H. 2	ø 4,5 H. 3	ø 4,5 H. 4



ОСНОВАНИЕ FLAT  
3D-00687/2  
Включает винт INN-00690

ОСНОВАНИЕ FLAT  
С УГЛОВОЙ ШАХТОЙ  
3D-00687/1  
Включает винт INN-00690

## ВАЖНО

Основание 3D-00687/1 можно использовать с винтом 3D-16, который приобретается отдельно.



FLAT АНАЛОГ  
3D-00736  
Включает винт 3D-02



# КЛЮЧИ И АКСЕССУАРЫ

## КЛЮЧИ И ЭКСТРАКТОРЫ



КЛЮЧ-ЭКСТРАКТОР

КОРОТКИЙ

INN-6161

ДЛИННЫЙ

INN-6161L

КЛЮЧИ ДЛЯ УГЛОВОГО НАКОНЕЧНИКА

КОРОТКИЙ

INN-00602

ДЛИННЫЙ

INN-00602L

ОТВЕРТКИ ДЛЯ КЛЮЧЕЙ

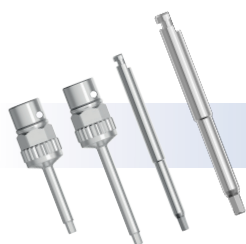
КОРОТКАЯ

INN-61000

ДЛИННАЯ

INN-61000L

## Tightening recommendations



МАКСИМУМ 25 Ncm

## КЛЮЧИ ДЛЯ УГЛОВЫХ ШАХТ



КОРОТКИЙ  
3D-17018

СРЕДНИЙ  
3D-17024

ДЛИННЫЙ  
3D-17032

# ДОВЕДИТЕ СВОИ ОПЕРАЦИИ ДО СОВЕРШЕНСТВА



ПО, которое можно загрузить с сайта V&B Dental, понятное, удобное в использовании, подходящее для любого устройства, позволяет вам просматривать КТ, конвертировать файлы DICOM в STL, планировать кейсы, предоставляя вам независимость и облегчает обмен информацией с техником.

Услуга "Навигационная хирургия" основана на ваших навыках и потребностях и включает в себя набор инструментов и техническую поддержку, адаптированные специально для вас, чтобы улучшить вашу работу и внедрить цифровой рабочий процесс в вашу практику.



Как только имплантация спланирована, может быть изготовлена ортопедическая конструкция для немедленной нагрузки.



---

## КОНТАКТЫ

Производитель:  
B&B Dental srl, Via S. Benedetto, 1837  
40018 S. Pietro in Casale (BO) Italy  
Официальный импортер и  
дистрибьютор в  
России и странах СНГ:  
ООО "Ультра" 192148, Россия,  
г. Санкт-Петербург, проспект Елизарова,  
дом 34, литер А  
8 800 333-53-09  
8 921 950-02-69 (WhatsApp)  
info@ultrastom.com  
www.bebdental.it



Certified quality system  
UNI EN ISO 13485

